

Seule la mesure vous permettra de savoir si vous êtes exposés à divers polluants dans votre logement.

La concentration en RADON peut être mesurée simplement dans votre maison à partir d'un dosimètre (environ 25 €) pendant minimum 2 mois.



Le RADON n'est pas une fatalité : il existe des solutions simples pour réduire sa concentration dans votre logement. Ces solutions participeront également à l'amélioration de la qualité de l'air intérieur générale.

Améliorer la qualité de l'air intérieur dans votre maison : c'est possible et c'est simple !

- ▶ **Aérer**
- ▶ **Ventiler**
- ▶ **Eviter de polluer**
- ▶ **Consulter des professionnels du bâtiment** pour les actions plus complexes (étanchéité, mise en place de système de ventilation, ...)



Pour plus d'information :



consulter le site de la démarche pluraliste radon & qualité de l'air en Bourgogne Franche-Comté : www.radon-qai-fcomte.fr

Quelques liens utiles :

ARS – Agence Régionale de Santé
▶ www.ars.bourgogne-franche-comte.sante.fr

Atmo Bourgogne - Franche-Comté
▶ www.atmo-bfc.org

IRSN – Institut de Radioprotection et de Sécurité Nucléaire
▶ www.irsn.fr

ASN – Autorité de Sécurité Nucléaire
▶ www.asn.fr

Pôle Energie de Franche-Comté
▶ www.pole-energie-franche-comte.fr

Création : Pays de Montbéliard Agglomération - Septembre 2015.



Appel d'AIR

La démarche pluraliste RADON en Bourgogne Franche-Comté vous accompagne



Prenez soin de votre **SANTÉ** et de celle de votre **FAMILLE**

A DESTINATION DU PUBLIC

L'air intérieur de votre maison est peut être plus pollué que l'air extérieur !

La **qualité de l'air intérieur** est un sujet « invisible » mais omniprésent dans notre vie quotidienne.

Nous passons en moyenne 80 à 90 % de notre temps dans des espaces clos, en ignorant que ces espaces deviennent de plus en plus étanches et qu'ils nous exposent à de **nombreux polluants pouvant avoir un impact important sur notre santé.**



Le RADON, gaz radioactif d'origine naturelle, fait partie de ces polluants de l'air intérieur.

Il provient de la désintégration de l'uranium et du radium présents dans les sols.

Il est inodore, incolore et sans saveur.

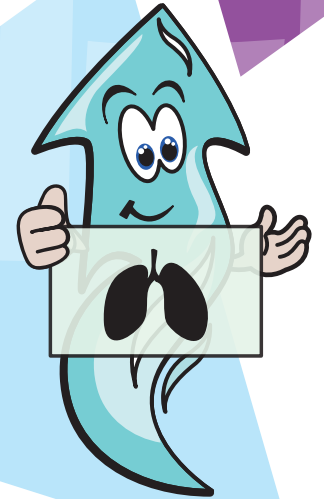
A l'air libre, le radon est dilué et sa concentration est faible.



Dans un bâtiment, le radon s'accumule à des concentrations pouvant être élevées ce qui peut représenter un danger sur le long terme pour vous et votre famille.

La nature du sol n'explique pas à elle seule les concentrations en radon dans l'habitat, celles-ci varient aussi en fonction des caractéristiques du bâtiment, de sa **ventilation**, de son **isolation** et des **habitudes de vie** des occupants.

Le radon augmente le risque de développer un cancer du poumon et le risque est beaucoup plus important pour les fumeurs.



Plusieurs campagnes de mesures réalisées en France ont montré que **la Bourgogne Franche-Comté est une région où les concentrations moyennes en RADON dans les habitations sont plus élevées que la moyenne nationale.**